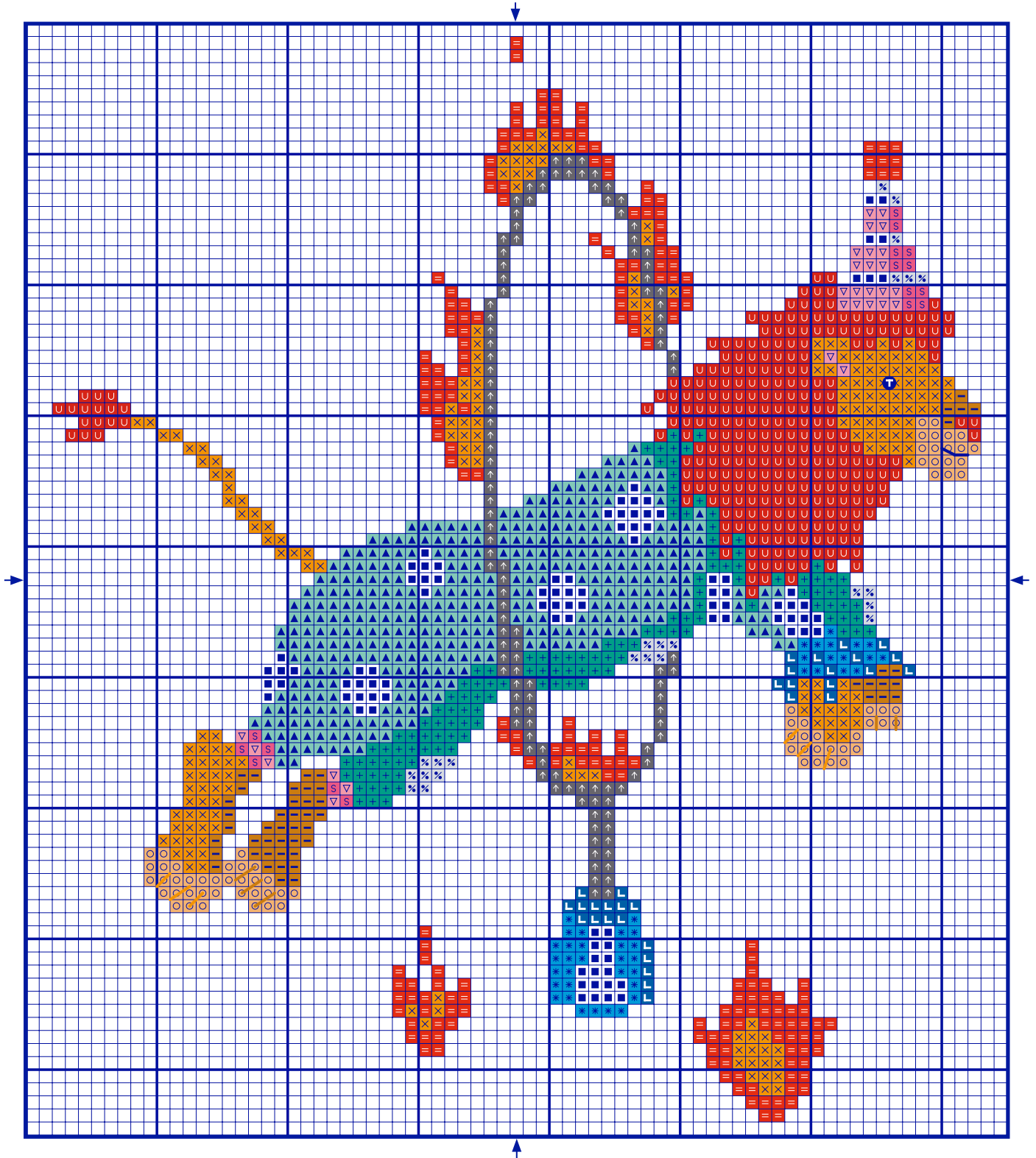


# LEAPING LION

## LION BONDISSANT

COLOURED CROSS STITCH CHART WITH BACKSTITCH  
DIAGRAMME PONT DE CROIX EN COULEURS AVEC POINT ARRIÈRE



© 2017 / ALL RIGHTS RESERVED WORLDWIDE

DMC LIBRARY - BIBLIOTHÈQUE DMC

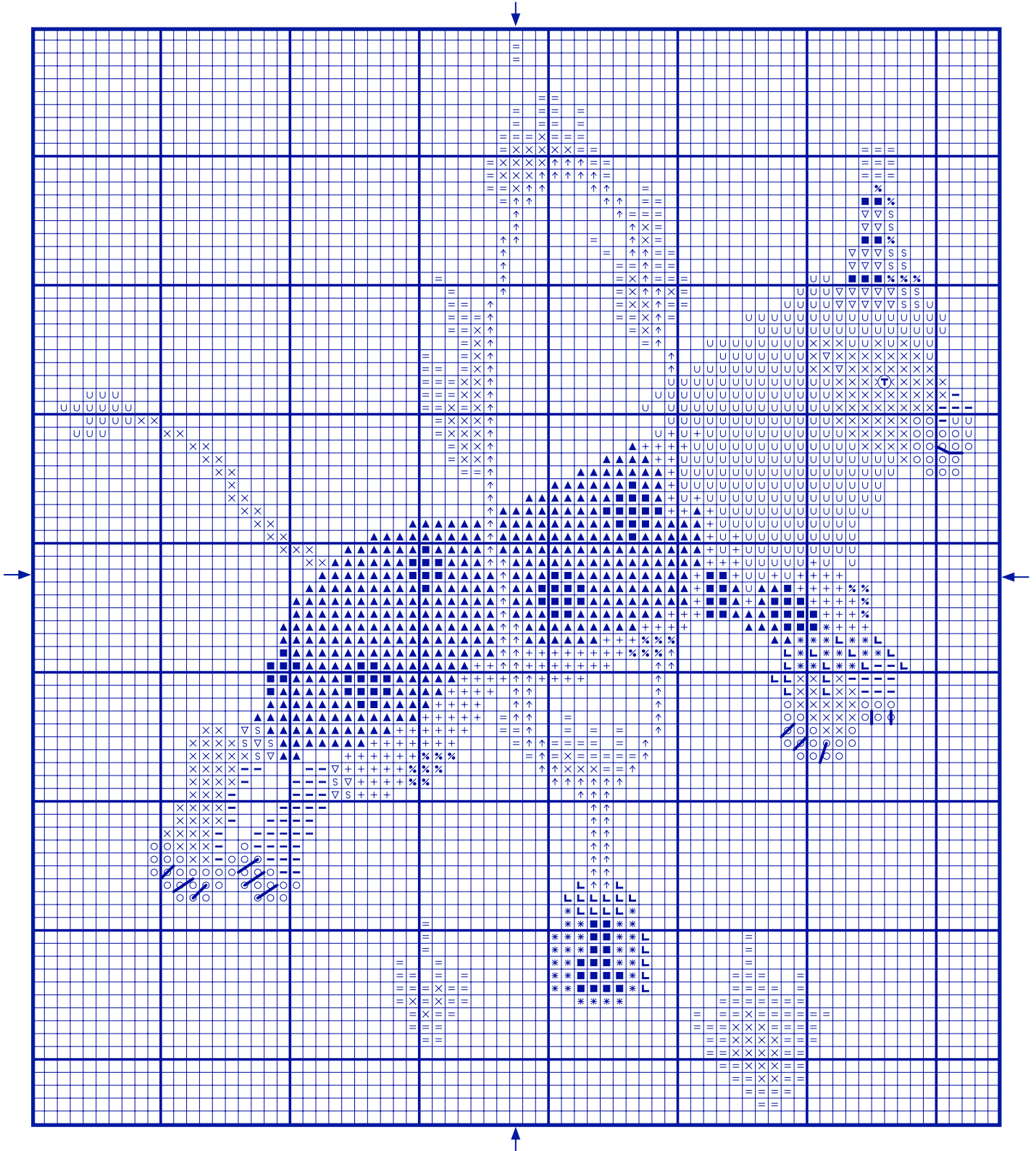


More free patterns and tutorials / Diagrammes, motifs et tutoriels / [www.dmc.com](http://www.dmc.com)  
Share your creations / Partagez vos créations / [#DMCTHREADS](https://www.instagram.com/dmcthreads)  
Join our community / Rejoignez notre communauté / [FACEBOOK](https://www.facebook.com/dmcthreads) - [PINTEREST](https://www.pinterest.com/dmcthreads) - [INSTAGRAM](https://www.instagram.com/dmcthreads) - [YOUTUBE](https://www.youtube.com/dmcthreads)

# LEAPING LION

## LION BONDISSANT

CROSS STITCH CHART - DIAGRAMME PONT DE CROIX



© 2017 / ALL RIGHTS RESERVED WORLDWIDE

DMC LIBRARY - BIBLIOTHÈQUE DMC

# LEAPING LION

## LION BONDISSANT

GETTING STARTED - COMMENCER

### TOOL KIT / FOURNITURES

DMC MOULINÉ SPECIAL EMBROIDERY THREAD 117MC / FILS MOULINÉ SPÉCIAL DMC  
CROSS STITCH FABRIC / AIDA / TOILE AIDA  
CROSS STITCH NEEDLE / AIGUILLE  
EMBROIDERY HOOP (OPTIONAL) / TAMBOUR (OPTIONNEL)  
SCISSORS / CISEAUX

DESIGN SIZE / DIMENSIONS DESSIN  
14 X 17CM / 5.5 X 6.7 "

THE SIZE OF YOUR DESIGN DEPENDS ON THE CROSS STITCH FABRIC YOU CHOOSE. THE HIGHER THE FABRIC'S "COUNT" (IE NUMBER OF CROSS STITCHES PER INCH), THE SMALLER THE STITCHES AND THEREFORE YOUR DESIGN. WE RECOMMEND BEGINNERS START WITH 14 COUNT AIDA (THE MOST COMMON CROSS STITCH FABRIC), WHICH IS WHAT WE HAVE BASED OUR DESIGN SIZE ON.

LA TAILLE DE VOTRE DESSIN DÉPEND DE LA TOILE POINT DE CROIX QUE VOUS CHOISISSEZ.

PLUS LE NOMBRE DE POINT DE CROIX PAR CENTIMÈTRE EST ÉLEVÉ, PLUS LES POINTS ET LA BRODERIE SERONT PETITS. NOUS RECOMMANDONS AUX DÉBUTANTS DE COMMENCER EN UTILISANT UNE TOILE AIDA 5,5 PTS/CM (LA TOILE DE POINT DE CROIX LA PLUS UTILISÉE), SUR LAQUELLE NOUS AVONS BASÉ NOTRE DESSIN.

# LEAPING LION

## LION BONDISSANT

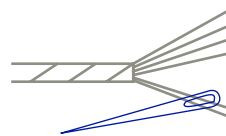
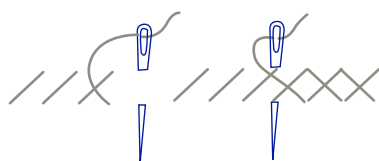
GETTING STARTED - COMMENCER

### STITCHES AND COLOURS YOU'LL USE

### LÉGENDE : POINTS ET COULEURS

## CROSS STITCH

## POINT DE CROIX



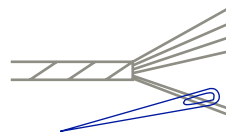
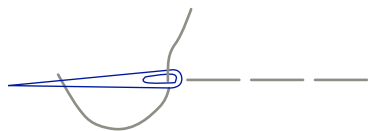
Use 2 strands - Utiliser 2 brins

#### MOULINÉ SPECIAL EMBROIDERY THREAD / FILS MOULINÉ SPÉCIAL

SYMBOL SYMBOLE	COLOUR COULEUR	N° SKEINS* N° D'ÉCHEVETTES*	SYMBOL SYMBOLE	COLOUR COULEUR	N° SKEINS* N° D'ÉCHEVETTES*	SYMBOL SYMBOLE	COLOUR COULEUR	N° SKEINS* N° D'ÉCHEVETTES*
	B5200	x 1		900	x 1		996	x 1
	972	x 1		608	x 1		798	x 1
	3852	x 1		317	x 1		310	x 1
	3855	x 1		762	x 1			x 1
	964	x 1		3716	x 1			
	992	x 1		962	x 1			

## BACKSTITCH

## POINT ARRIÈRE



Use 2 strands - Utiliser 2 brin

#### MOULINÉ SPECIAL EMBROIDERY THREAD / FILS MOULINÉ SPÉCIAL

SYMBOL SYMBOLE	COLOUR COULEUR	N° SKEINS* N° D'ÉCHEVETTES*	SYMBOL SYMBOLE	COLOUR COULEUR	N° SKEINS* N° D'ÉCHEVETTES*	SYMBOL SYMBOLE	COLOUR COULEUR	N° SKEINS* N° D'ÉCHEVETTES*
	972	included in cross stitch		3852	included in cross stitch		310	included in cross stitch

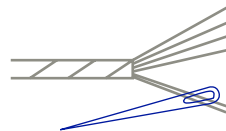
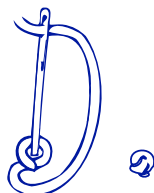
© 2017 / ALL RIGHTS RESERVED WORLDWIDE

DMC LIBRARY - BIBLIOTHÈQUE DMC

# LEAPING LION LION BONDISSANT

GETTING STARTED - COMMENCER

## FRENCH KNOT POINT DE NOEUD



Use 2 strands - Utiliser 2 brin

MOULINÉ SPECIAL EMBROIDERY THREAD / FILS MOULINÉ SPÉCIAL

SYMBOL  
SYMBOLE

COLOUR  
COULEUR

N° SKEINS\*  
N° D'ÉCHEVETTES\*



310

included in cross stitch

\* Based on stitching with the number of strands shown above, onto 14 count Aida. / \* Basé sur le nombre de brins préconisé au-dessus, sur une toile Aida 5,5 pts/cm.